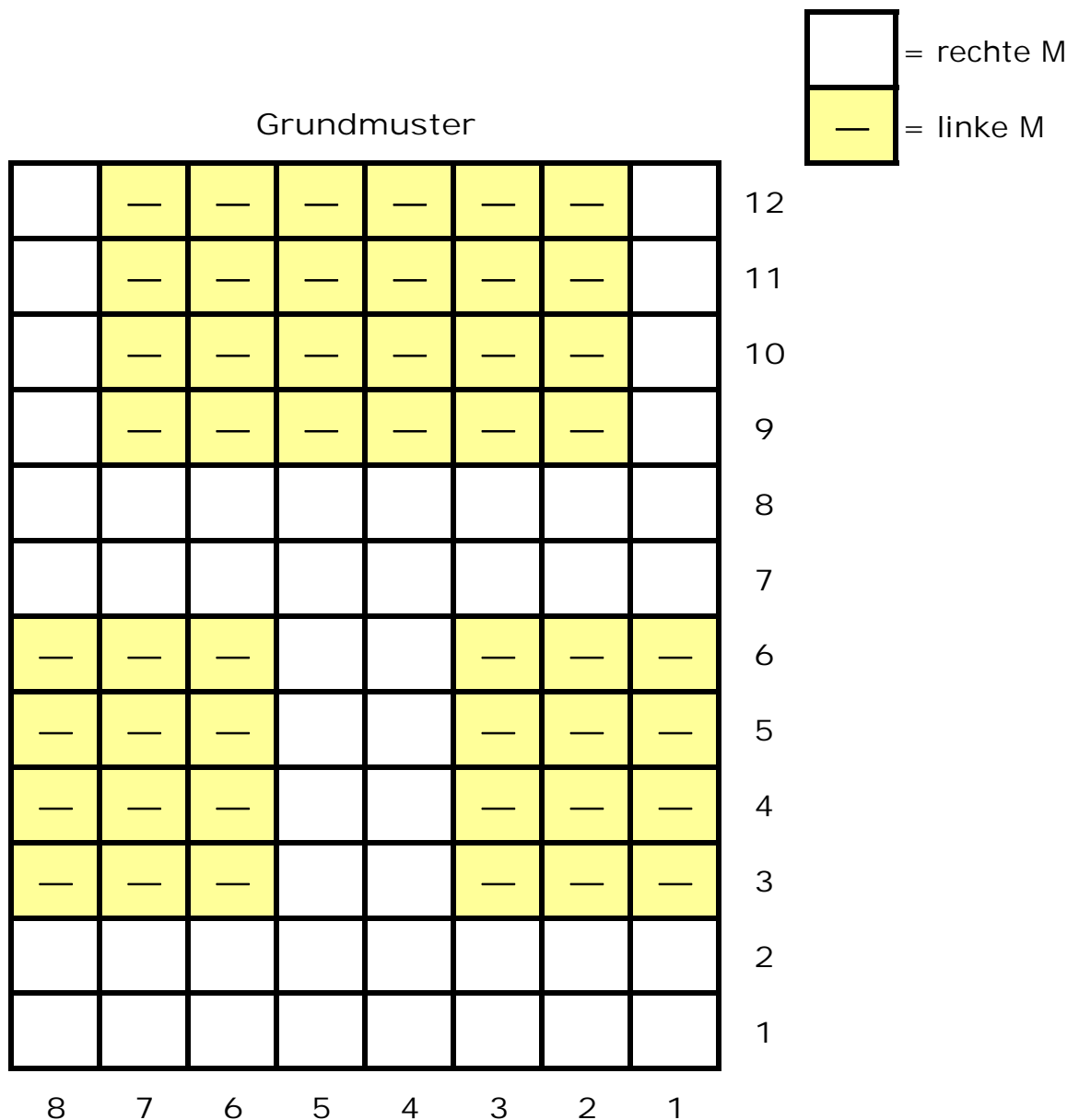


Fenstersocken



Für das Fenster, in dem die Applikation später angebracht werden soll,
entsprechend viele Maschen und Reihen Glatt rechts im Schaft einplanen.

ACHTUNG:

Damit das Fenster bei beiden Socken auf der Außenseite ist, dieses
spiegelgleich arbeiten, also einmal über 1.+2. und einmal über 3.+4. Nadel.